

# ДАТЧИКИ-РЕЛЕ ПОТОКА ЛЕПЕСТКОВЫЙ ДР-ПП-54-15

Руководство по эксплуатации в. 2025-07-29 KLM-DVB-VRD

Датчик-реле потока лепестковый серии ДР-ПП предназначен для контроля потока воды через трубопровод, а также для управления исполнительными механизмами с целью защиты оборудования от «сухого хода». При наличии потока воды в трубопроводе, датчик-реле подает сигнал на выводы.

Принцип работы датчика-реле основан на смещении лепестка под действием давления потока жидкости, что приводит к замыканию контактов геркона. В случае отсутствия потока лепесток возвращается в исходное положение под действием силы тяжести, и контакты реле размыкаются.

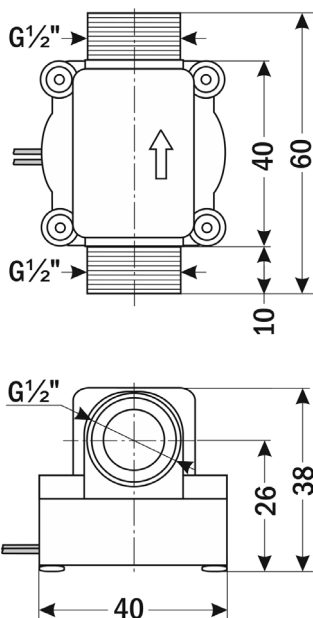
Направление движения потока должно соответствовать стрелке на корпусе датчика-реле.



## ТЕХНИЧЕСКИЕ ХАРАКТЕРИСТИКИ

| Параметр                        | Значение                             |
|---------------------------------|--------------------------------------|
| Рабочая среда                   | Вода и другие неагрессивные жидкости |
| Мах давление раб. среды, МПа    | 0,5                                  |
| Температура рабочей среды, °С   | -10...+70                            |
| Min расход, л/мин               | 1                                    |
| Мах расход, л/мин               | 30                                   |
| Коммутируемая мощность, Вт      | 70                                   |
| Мах коммутируемый ток, А        | =1 (при =24 В)                       |
| Мах коммутируемое напряжение, В | =220                                 |
| Длина провода, мм               | 320                                  |
| Степень защиты                  | IP55                                 |
| Материал                        | Полипропилен                         |
| Присоединение, резьба           | наруж. G½"                           |
| Монтажное положение             | Вертикальное                         |
| Размеры (В×Ш×Г), мм             | 66×40×38                             |
| Вес, г                          | 53                                   |

## ГАБАРИТНЫЙ ЧЕРТЕЖ



## КОМПЛЕКТАЦИЯ

| Наименование                   | Количество |
|--------------------------------|------------|
| 1. Прибор                      | 1 шт.      |
| 2. Руководство по эксплуатации | 1 шт.      |

## ГАРАНТИЙНЫЕ ОБЯЗАТЕЛЬСТВА

Гарантийный срок составляет 12 месяцев от даты продажи. Поставщик не несет никакой ответственности за ущерб, связанный с повреждением изделия при транспортировке, в результате некорректного использования, а также в связи с модификацией или самостоятельным ремонтом изделия пользователем.

**АРК Энергосервис, Санкт-Петербург**  
**+7(812) 327-32-74    8-800-550-32-74**  
**www.kipspb.ru      327@kipspb.ru**

Дата продажи:

\_\_\_\_\_

Дата продажи: \_\_\_\_\_

**М. П.**